

## Condicions genèriques per accedir als HPO de joves



- La **superfície màxima** d'aquests habitatges és de **90 m<sup>2</sup> útils**.
- El **preu per m<sup>2</sup>** de superfície útil **no pot superar a Vilafant (Zona B) els 1.576,64€/m<sup>2</sup>** (i el de garatge no pot superar el 945,98€/m<sup>2</sup>).
- Els **ingressos familiars ponderats dels adquirents no poden superar 5,5 vegades l'IPREM** (Indicador Públic de Renda d'Efectes Múltiples) **i no poden ser inferiors al 5% del preu de venda** (El càlcul dels ingressos es farà d'acord amb la suma de les quanties de la part general i de l'estalvi de la declaració o declaracions sobre l'impost de la renda de les persones físiques, corresponents al període impositiu immediatament anterior, amb termini de presentació vençut a la sol·licitud del finançament qualificat, presentades per cadascun dels membres de la unitat familiar):

Per a sol·licituds de visat/ajuts presentades a partir de l'1 de juliol de 2008 i fins al 30 de juny de 2009, és de:

	1 membre	2 membres	3 membres	4 membres	5 o més membres
<b>Zona B</b>	48.048,00	49.534,02	51.664,42	54.600,00	57.889,16

- Altres condicions són :
  - **No ser titulars** del ple domini o d'un dret real d'ús o gaudi sobre algun altre **habitatge protegit**
  - No ser **titular d'un habitatge lliure**, quan el valor d'aquest habitatge, calculat d'acord amb la normativa de l'Impost Sobre Transmissions Patrimonials, superi el 40% del preu total del de d'habitatge adquirit, o el 60% quan es tracti: de famílies nombroses que necessiten adquirir un habitatge amb més superfície per haver incrementat el seu nombre de membres, o persones majors de 65 anys, o persones amb minusvalidesa o persones víctimes de la violència de gènere o de terrorisme.
- Un cop adquirit l'habitatge protegit, l'hauran de destinar a residència habitual i permanent.
- **Joves menors de 35 anys.**

## Característiques de l'habitatge, cost i condicions de pagament

Habitatge	m <sup>2</sup> aproximats
Total metres quadrats útils	89,65 m <sup>2</sup>
Garatge	25,00 m <sup>2</sup>
Terrassa	17,00 m <sup>2</sup>
<b>Total habitatge</b>	<b>131,65 m<sup>2</sup></b>

Cost	euros
Preu habitatge	141.345,50 €
Preu garatge	23.649,50 €
Preu total habitatge i garatge	<b>164.995,00 €</b>
7% I.V.A.	11.549,65 €
<b>Preu Total Habitatge i Garatge amb IVA</b>	<b>176.544,65 €</b>

Entrada i hipoteca	euros
<b>Hipoteca del 80% (sense IVA)</b>	<b>131.996,00 €</b>

Entrada	
Diferència no hipotecada	32.999,00 €
l'IVA	11.549,65 €
Despeses d'escriptura aprox.	3.300,00 €
<b>Total entrada a pagar</b>	<b>47.848,65 €</b>

Taula de quotes hipoteca del 80% del preu total habitatge i garatge (interès actual 5,09% amb quota subsidiada els 10 primers anys) :

Any	Quota mensual	Any	Quota mensual
1	679,53 €	14	769,71 €
2	679,53 €	15	769,71 €
3	679,53 €	16	769,71 €
4	679,53 €	17	769,71 €
5	679,53 €	18	769,71 €
6	679,53 €	19	769,71 €
7	679,53 €	20	769,71 €
8	679,53 €	21	769,71 €
9	679,53 €	22	769,71 €
10	679,53 €	23	769,71 €
11	769,71 €	24	769,71 €
12	769,71 €	25	769,71 €
13	769,71 €		

## Ajuts a la compra d'habitatges que es poden sol·licitar:

Els adquirents d'aquests habitatges poden gaudir d'un préstec convingut, formalitzat d'acord amb el conveni signat entre les entitats de crèdit i el Ministerio de Vivienda. Aquest préstec pot ser :

- **Sense subsidiació ni ajut directe a l'entrada.**
- Amb subsidiació i ajut directe a l'entrada.

Aquest ajut es reconeixerà mitjançant resolució i visat del contracte de compravenda o adjudicació.

Què és la **subsidiació**? La subsidiació consisteix en l'abonament d'un percentatge de les quotes d'amortització de capital i interessos durant un període de temps i es farà efectiva a partir de la data de l'escriptura de formalització del préstec convingut.

Què és l'**ajut directa a l'entrada**? L'ajut directa a l'entrada és una subvenció a fons perdut, que consisteix en el pagament per part de l'Administració d'una part del preu del l'habitatge. La quantia d'aquesta ajuda l'abonaran, directament les entitats de crèdit que hagin concedit el préstec convingut, la formalització del qual serà necessària per a poder gaudir d'aquesta ajuda.

L'obtenció d'aquesta ajuda suposa:

- Que la quantia del préstec convingut ha de ser com a mínim del 60% del preu d'adquisició.
- L'amortització anticipada parcial o total del préstec, abans de que hagin transcorregut els cinc primers anys del període d'amortització, suposarà el reintegrament de l'ajuda directa a l'entrada, així com de la resta d'ajudes rebudes, incrementades amb els interessos legals des del moment de la seva percepció.

Quines són les **condicions del préstec convingut**?

- **Amortització:** 25 anys o més, amb quotes constants. Aquest préstec es podrà amortitzar parcialment o totalment abans d'aquest termini.
- **Garantia:** Hipoteca.
- **Quantia màxima:** 80% del preu d'adquisició (habitatge + garatge + traster vinculats)
- **Tipus d'interès per a l'any 2008:** 5,09%. Aquest interès es pot revisar durant l'any.
- **Quotes :** constants.

Quines són les **condicions per gaudir de la subsidiació i l'ajuda directa a l'entrada**? Els Serveis competents de la Secretaria d'habitatge, reconeixeran el

dret a la subsidiació del préstec convingut i a l'ajuda directa a l'entrada, quan els adquirents:

- Tinguin uns **ingressos familiars que no superin 3,5 vegades** l'IPREM.
- Sigui **el seu primer accés a la propietat** (s'entén que reuneixen la condició de primer accés a l'habitatge en propietat, el compradors que no tinguin, ni hagin tingut amb anterioritat cap habitatge en propietat, o que sent-ne titulars: No en disposin del dret d'ús o gaudi, o bé el valor de l'habitatge en propietat, d'acord amb la normativa de l'impost sobre Transmissions Patrimonials, no superi el 25% del preu màxim de venda de l'habitatge que adquireixen).
- Els **sol·licitants no poden haver tingut prèviament finançament a l'emparedament d'alguna Pla d'Habitatge**, durant els 10 anys anteriors a la sol·licitud actual d'ajuts.

No serà necessari complir aquesta condició quan:

- La nova sol·licitud sigui per l'adquisició d'un habitatge per a destinar a domicili habitual i permanent com a conseqüència del canvi de localitat de residència del titular.
- La nova sol·licitud sigui per adquirir un habitatge amb més metres quadrats del que ja tenien, degut al increment de membres de la unitat familiar per part d'una família nombrosa.
- La sol·licitud sigui per la necessitat d'un habitatge adaptat a les condicions de minusvalidesa d'alguna membre de la unitat familiar.

I en aquest supòsits, els sol·licitants han cancel·lar prèviament el préstec convingut anteriorment i cas d'haver gaudit d'ajuts directes, han de triar entre: retornar els ajuts rebuts, o rebre la diferència, si fos el cas.

Quina és la **quantia de la subsidiació i de l'ajuda directa** a l'entrada?

#### **Ajuda a la subsidiació:**

- Adquirents amb ingressos inferiors a 2'5 vegades l'IPREM:  
Per cada 10.000 € de préstec: 82 €/any els 10 primers anys (famílies nombroses: 132 €/any els 5 primers anys i 82 €/any els 5 següents).

Aquesta subsidiació es concedirà per un període de 5 anys i podrà ser ampliada per altre període de la mateixa durada. L'ampliació s'ha de demanar dins del 5è any del primer període i els sol·licitants han d'acreditar que segueixen complint les condicions exigides per a la concessió de l'ajut. S'entendrà que es compleixen les condicions quan la mitjana dels ingressos corresponents als dos anys anteriors a la revisió no excedeixen en més o en menys d'un 20% dels acreditats inicialment.

- Adquirents amb ingressos entre 2'5 i 3'5 vegades l'IPREM:  
Per cada 10.000 € de préstec: 48 €/any els 5 primers anys (famílies nombroses: 78 €/any els 5 primers anys).

### Ajuda directa a l'entrada:

- Per a joves (menors de 35 anys) amb ingressos inferiors al 2'5 vegades de l'IPREM:

Joves menors de 35 anys	Famílies amb 4 fills	Famílies amb 5 o més fills	Joves en condicions especials (1)
10.550 €	11.150 €	11.750 €	11.550 €

- Per a joves (menors de 35 anys) amb ingressos entre 2'5 i 3'5 vegades de l'IPREM:

Joves menors de 35 anys	Famílies amb 4 fills	Famílies amb 5 o més fills	Joves en condicions especials (1)
7.550 €	8.150 €	8.750 €	8.550 €

(1) Condicions especials: famílies monoparentals, famílies amb algun membre amb discapacitat, famílies amb alguna persona al seu càrrec major de 65 anys, famílies amb algun membre víctima de la violència de gènere o terrorista, o situació o risc d'exclusió social.

---

### Annexos :

#### Taules d'ingressos familiar màxims segons l'IPREM:

Per a sol·licituds de visat/ajuts presentades entre l'1 de juliol 2008 i fins al 30 de juny 2009 (Declaració de renda de l'any 2007):

- a) **Taula d'ingressos familiars màxims, equivalents a 2,5 vegades l'IPREM.**

D'acord amb el nombre de membres que formen la unitat familiar :

	1 membre	2 membres	3 membres	4 membres	5 o més membres
<b>Zona B</b>	21.840,00	22.515,46	23.483,87	24.818,18	26.313,25

- b) **Taula d'ingressos familiars màxims, equivalents a 3,5 vegades l'IPREM.**

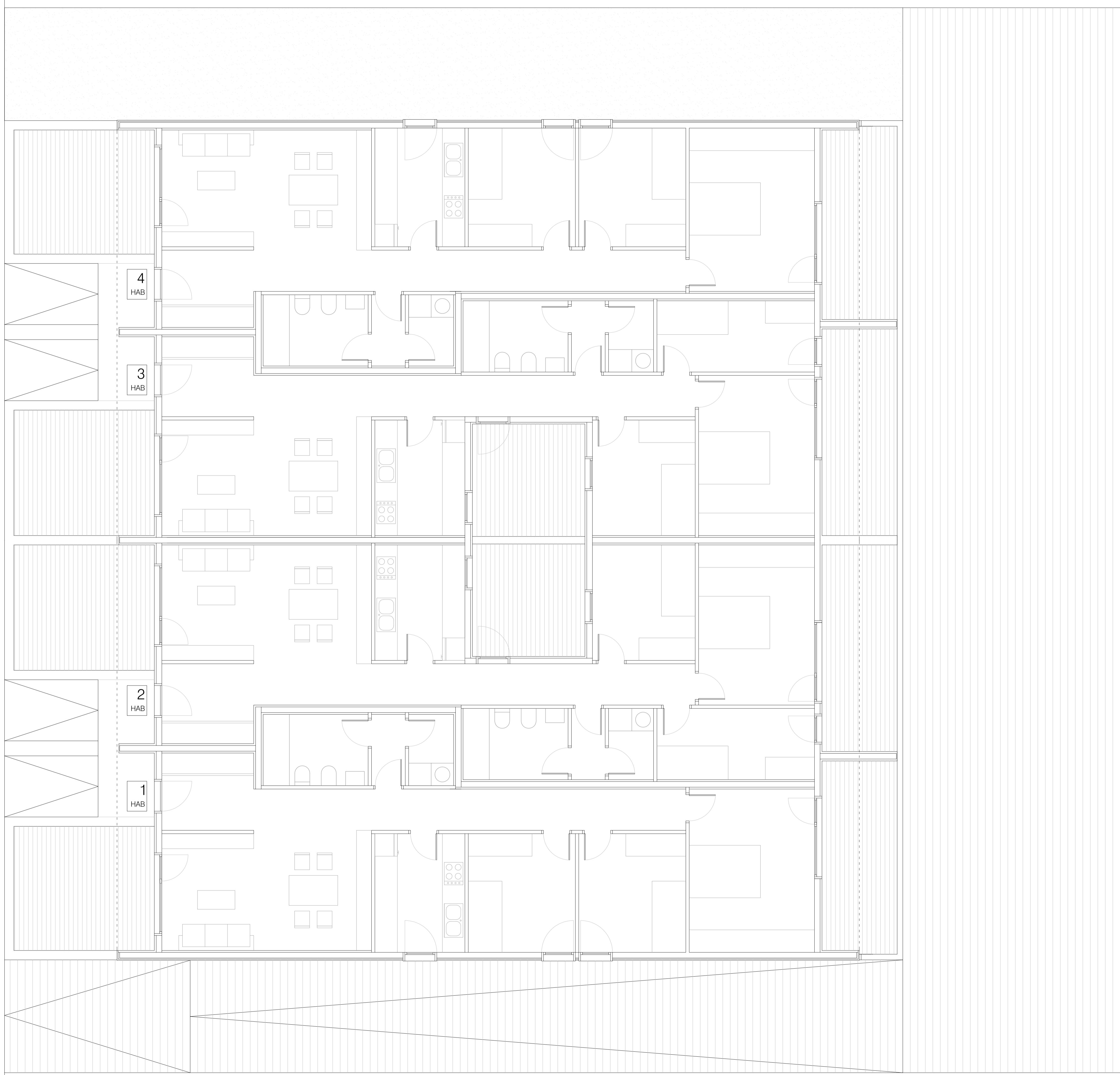
D'acord amb el nombre de membres que formen la unitat familiar :

	1 membre	2 membres	3 membres	4 membres	5 o més membres
<b>Zona B</b>	30.576,00	31.521,65	32.877,42	34.745,45	36.838,55

- c) **Taula d'ingressos familiars màxims, equivalents a 5,5 vegades l'IPREM.**

D'acord amb el nombre de membres que formen la unitat familiar :

	1 membre	2 membres	3 membres	4 membres	5 o més membres
<b>Zona B</b>	48.048,00	49.534,02	51.664,42	54.600,00	57.889,16



8 HPO a Vilafant  
projecte modificat - febrer 2009

propietat Ajuntament de Vilafant  
arquitecta Laura Gil Cabero


escala 1/50

A05 planta primera

05



QUOTES MENSUALS DE AMORTITZACIÓ DE PRESTECES						
	CAPITAL	131.996,00 €				
	INT. T.A.E.	5,0900				
	INT. NOMINAL	4,9750				
	ANYS AMORTITZACIÓ	25				
	INCREMENT ANUAL %	0				
		QUOTA	INTS.	AMORT. PRAL.	SALDO PRAL.	SUBSIDIACIÓ QUOTA TITULAR
					131.996,00 €	
ANY 1	1 a. quota :	769,71 €	547,23 €	222,48 €	131.773,52 €	90,20 € 679,52 €
	2 a. quota :	769,71 €	546,31 €	223,40 €	131.550,11 €	90,20 € 679,52 €
	3 a. quota :	769,71 €	545,38 €	224,33 €	131.325,78 €	90,20 € 679,52 €
	4 a. quota :	769,71 €	544,45 €	225,26 €	131.100,52 €	90,20 € 679,52 €
	5 a. quota :	769,71 €	543,52 €	226,19 €	130.874,33 €	90,20 € 679,52 €
	6 a. quota :	769,71 €	542,58 €	227,13 €	130.647,20 €	90,20 € 679,52 €
	7 a. quota :	769,71 €	541,64 €	228,07 €	130.419,13 €	90,20 € 679,52 €
	8 a. quota :	769,71 €	540,69 €	229,02 €	130.190,11 €	90,20 € 679,52 €
	9 a. quota :	769,71 €	539,74 €	229,97 €	129.960,14 €	90,20 € 679,52 €
	10 a. quota :	769,71 €	538,79 €	230,92 €	129.729,22 €	90,20 € 679,52 €
	11 a. quota :	769,71 €	537,83 €	231,88 €	129.497,34 €	90,20 € 679,52 €
	12 a. quota :	769,71 €	536,87 €	232,84 €	129.264,50 €	90,20 € 679,52 €
ANY 2	13 a. quota :	769,71 €	535,91 €	233,81 €	129.030,69 €	90,20 € 679,52 €
	14 a. quota :	769,71 €	534,94 €	234,78 €	128.795,92 €	90,20 € 679,52 €
	15 a. quota :	769,71 €	533,96 €	235,75 €	128.560,17 €	90,20 € 679,52 €
	16 a. quota :	769,71 €	532,99 €	236,73 €	128.323,44 €	90,20 € 679,52 €
	17 a. quota :	769,71 €	532,01 €	237,71 €	128.085,74 €	90,20 € 679,52 €
	18 a. quota :	769,71 €	531,02 €	238,69 €	127.847,04 €	90,20 € 679,52 €
	19 a. quota :	769,71 €	530,03 €	239,68 €	127.607,36 €	90,20 € 679,52 €
	20 a. quota :	769,71 €	529,04 €	240,68 €	127.366,69 €	90,20 € 679,52 €
	21 a. quota :	769,71 €	528,04 €	241,67 €	127.125,01 €	90,20 € 679,52 €
	22 a. quota :	769,71 €	527,04 €	242,68 €	126.882,34 €	90,20 € 679,52 €
	23 a. quota :	769,71 €	526,03 €	243,68 €	126.638,65 €	90,20 € 679,52 €
	24 a. quota :	769,71 €	525,02 €	244,69 €	126.393,96 €	90,20 € 679,52 €
ANY 3	25 a. quota :	769,71 €	524,01 €	245,71 €	126.148,26 €	90,20 € 679,52 €
	26 a. quota :	769,71 €	522,99 €	246,73 €	125.901,53 €	90,20 € 679,52 €
	27 a. quota :	769,71 €	521,96 €	247,75 €	125.653,78 €	90,20 € 679,52 €
	28 a. quota :	769,71 €	520,94 €	248,78 €	125.405,01 €	90,20 € 679,52 €
	29 a. quota :	769,71 €	519,91 €	249,81 €	125.155,20 €	90,20 € 679,52 €
	30 a. quota :	769,71 €	518,87 €	250,84 €	124.904,36 €	90,20 € 679,52 €
	31 a. quota :	769,71 €	517,83 €	251,88 €	124.652,48 €	90,20 € 679,52 €
	32 a. quota :	769,71 €	516,79 €	252,93 €	124.399,55 €	90,20 € 679,52 €
	33 a. quota :	769,71 €	515,74 €	253,97 €	124.145,58 €	90,20 € 679,52 €
	34 a. quota :	769,71 €	514,68 €	255,03 €	123.890,55 €	90,20 € 679,52 €
	35 a. quota :	769,71 €	513,63 €	256,09 €	123.634,46 €	90,20 € 679,52 €
	36 a. quota :	769,71 €	512,57 €	257,15 €	123.377,32 €	90,20 € 679,52 €
ANY 4	37 a. quota :	769,71 €	511,50 €	258,21 €	123.119,10 €	90,20 € 679,52 €
	38 a. quota :	769,71 €	510,43 €	259,28 €	122.859,82 €	90,20 € 679,52 €
	39 a. quota :	769,71 €	509,35 €	260,36 €	122.599,46 €	90,20 € 679,52 €
	40 a. quota :	769,71 €	508,27 €	261,44 €	122.338,02 €	90,20 € 679,52 €
	41 a. quota :	769,71 €	507,19 €	262,52 €	122.075,50 €	90,20 € 679,52 €
	42 a. quota :	769,71 €	506,10 €	263,61 €	121.811,89 €	90,20 € 679,52 €
	43 a. quota :	769,71 €	505,01 €	264,70 €	121.547,19 €	90,20 € 679,52 €
	44 a. quota :	769,71 €	503,91 €	265,80 €	121.281,39 €	90,20 € 679,52 €
	45 a. quota :	769,71 €	502,81 €	266,90 €	121.014,49 €	90,20 € 679,52 €
	46 a. quota :	769,71 €	501,70 €	268,01 €	120.746,48 €	90,20 € 679,52 €
	47 a. quota :	769,71 €	500,59 €	269,12 €	120.477,36 €	90,20 € 679,52 €
	48 a. quota :	769,71 €	499,48 €	270,24 €	120.207,12 €	90,20 € 679,52 €
ANY 5	49 a. quota :	769,71 €	498,36 €	271,36 €	119.935,77 €	90,20 € 679,52 €
	50 a. quota :	769,71 €	497,23 €	272,48 €	119.663,29 €	90,20 € 679,52 €
	51 a. quota :	769,71 €	496,10 €	273,61 €	119.389,68 €	90,20 € 679,52 €
	52 a. quota :	769,71 €	494,97 €	274,74 €	119.114,93 €	90,20 € 679,52 €
	53 a. quota :	769,71 €	493,83 €	275,88 €	118.839,05 €	90,20 € 679,52 €
	54 a. quota :	769,71 €	492,68 €	277,03 €	118.562,02 €	90,20 € 679,52 €
	55 a. quota :	769,71 €	491,54 €	278,18 €	118.283,84 €	90,20 € 679,52 €
	56 a. quota :	769,71 €	490,38 €	279,33 €	118.004,51 €	90,20 € 679,52 €
	57 a. quota :	769,71 €	489,22 €	280,49 €	117.724,03 €	90,20 € 679,52 €
	58 a. quota :	769,71 €	488,06 €	281,65 €	117.442,38 €	90,20 € 679,52 €
	59 a. quota :	769,71 €	486,89 €	282,82 €	117.159,56 €	90,20 € 679,52 €
	60 a. quota :	769,71 €	485,72 €	283,99 €	116.875,57 €	90,20 € 679,52 €
Y 6	61 a. quota :	769,71 €	484,54 €	285,17 €	116.590,40 €	90,20 € 679,52 €
	62 a. quota :	769,71 €	483,36 €	286,35 €	116.304,05 €	90,20 € 679,52 €
	63 a. quota :	769,71 €	482,18 €	287,54 €	116.016,51 €	90,20 € 679,52 €
	64 a. quota :	769,71 €	480,98 €	288,73 €	115.727,78 €	90,20 € 679,52 €
	65 a. quota :	769,71 €	479,79 €	289,93 €	115.437,86 €	90,20 € 679,52 €
	66 a. quota :	769,71 €	478,58 €	291,13 €	115.146,73 €	90,20 € 679,52 €

QUOTES MENSUALS DE AMORTITZACIÓ DE PRESTECES									
	<b>CAPITAL</b>	131.996,00 €							
	<b>INT. T.A.E.</b>	5,0900							
	<b>INT. NOMINAL</b>	4,9750							
	<b>ANYS AMORTITZACIÓ</b>	25							
	<b>INCREMENT ANUAL %</b>	0							
		QUOTA	INTS.	AMORT. PRAL.	SALDO PRAL.		SUBSIDIACIÓ	QUOTA TITULAR	
ANY 6	67 a. quota :	769,71 €	477,38 €	292,34 €	114.854,39 €		90,20 €	679,52 €	
	68 a. quota :	769,71 €	476,17 €	293,55 €	114.560,85 €		90,20 €	679,52 €	
	69 a. quota :	769,71 €	474,95 €	294,76 €	114.266,08 €		90,20 €	679,52 €	
	70 a. quota :	769,71 €	473,73 €	295,99 €	113.970,09 €		90,20 €	679,52 €	
	71 a. quota :	769,71 €	472,50 €	297,21 €	113.672,88 €		90,20 €	679,52 €	
	72 a. quota :	769,71 €	471,27 €	298,45 €	113.374,44 €		90,20 €	679,52 €	
ANY 7	73 a. quota :	769,71 €	470,03 €	299,68 €	113.074,75 €		90,20 €	679,52 €	
	74 a. quota :	769,71 €	468,79 €	300,93 €	112.773,83 €		90,20 €	679,52 €	
	75 a. quota :	769,71 €	467,54 €	302,17 €	112.471,65 €		90,20 €	679,52 €	
	76 a. quota :	769,71 €	466,29 €	303,43 €	112.168,23 €		90,20 €	679,52 €	
	77 a. quota :	769,71 €	465,03 €	304,68 €	111.863,54 €		90,20 €	679,52 €	
	78 a. quota :	769,71 €	463,77 €	305,95 €	111.557,60 €		90,20 €	679,52 €	
	79 a. quota :	769,71 €	462,50 €	307,22 €	111.250,38 €		90,20 €	679,52 €	
	80 a. quota :	769,71 €	461,22 €	308,49 €	110.941,89 €		90,20 €	679,52 €	
	81 a. quota :	769,71 €	459,94 €	309,77 €	110.632,13 €		90,20 €	679,52 €	
	82 a. quota :	769,71 €	458,66 €	311,05 €	110.321,07 €		90,20 €	679,52 €	
	83 a. quota :	769,71 €	457,37 €	312,34 €	110.008,73 €		90,20 €	679,52 €	
	84 a. quota :	769,71 €	456,08 €	313,64 €	109.695,10 €		90,20 €	679,52 €	
ANY 8	85 a. quota :	769,71 €	454,78 €	314,94 €	109.380,16 €		90,20 €	679,52 €	
	86 a. quota :	769,71 €	453,47 €	316,24 €	109.063,92 €		90,20 €	679,52 €	
	87 a. quota :	769,71 €	452,16 €	317,55 €	108.746,36 €		90,20 €	679,52 €	
	88 a. quota :	769,71 €	450,84 €	318,87 €	108.427,49 €		90,20 €	679,52 €	
	89 a. quota :	769,71 €	449,52 €	320,19 €	108.107,30 €		90,20 €	679,52 €	
	90 a. quota :	769,71 €	448,19 €	321,52 €	107.785,78 €		90,20 €	679,52 €	
	91 a. quota :	769,71 €	446,86 €	322,85 €	107.462,93 €		90,20 €	679,52 €	
	92 a. quota :	769,71 €	445,52 €	324,19 €	107.138,74 €		90,20 €	679,52 €	
	93 a. quota :	769,71 €	444,18 €	325,54 €	106.813,20 €		90,20 €	679,52 €	
	94 a. quota :	769,71 €	442,83 €	326,88 €	106.486,32 €		90,20 €	679,52 €	
	95 a. quota :	769,71 €	441,47 €	328,24 €	106.158,08 €		90,20 €	679,52 €	
	96 a. quota :	769,71 €	440,11 €	329,60 €	105.828,48 €		90,20 €	679,52 €	
ANY 9	97 a. quota :	769,71 €	438,75 €	330,97 €	105.497,51 €		90,20 €	679,52 €	
	98 a. quota :	769,71 €	437,37 €	332,34 €	105.165,17 €		90,20 €	679,52 €	
	99 a. quota :	769,71 €	436,00 €	333,72 €	104.831,45 €		90,20 €	679,52 €	
	100 a. quota :	769,71 €	434,61 €	335,10 €	104.496,35 €		90,20 €	679,52 €	
	101 a. quota :	769,71 €	433,22 €	336,49 €	104.159,86 €		90,20 €	679,52 €	
	102 a. quota :	769,71 €	431,83 €	337,88 €	103.821,98 €		90,20 €	679,52 €	
	103 a. quota :	769,71 €	430,43 €	339,29 €	103.482,69 €		90,20 €	679,52 €	
	104 a. quota :	769,71 €	429,02 €	340,69 €	103.142,00 €		90,20 €	679,52 €	
	105 a. quota :	769,71 €	427,61 €	342,10 €	102.799,90 €		90,20 €	679,52 €	
	106 a. quota :	769,71 €	426,19 €	343,52 €	102.456,37 €		90,20 €	679,52 €	
	107 a. quota :	769,71 €	424,77 €	344,95 €	102.111,43 €		90,20 €	679,52 €	
	108 a. quota :	769,71 €	423,34 €	346,38 €	101.765,05 €		90,20 €	679,52 €	
ANY 10	109 a. quota :	769,71 €	421,90 €	347,81 €	101.417,24 €		90,20 €	679,52 €	
	110 a. quota :	769,71 €	420,46 €	349,26 €	101.067,98 €		90,20 €	679,52 €	
	111 a. quota :	769,71 €	419,01 €	350,70 €	100.717,28 €		90,20 €	679,52 €	
	112 a. quota :	769,71 €	417,56 €	352,16 €	100.365,12 €		90,20 €	679,52 €	
	113 a. quota :	769,71 €	416,10 €	353,62 €	100.011,50 €		90,20 €	679,52 €	
	114 a. quota :	769,71 €	414,63 €	355,08 €	99.656,42 €		90,20 €	679,52 €	
	115 a. quota :	769,71 €	413,16 €	356,56 €	99.299,86 €		90,20 €	679,52 €	
	116 a. quota :	769,71 €	411,68 €	358,03 €	98.941,83 €		90,20 €	679,52 €	
	117 a. quota :	769,71 €	410,19 €	359,52 €	98.582,31 €		90,20 €	679,52 €	
	118 a. quota :	769,71 €	408,70 €	361,01 €	98.221,30 €		90,20 €	679,52 €	
	119 a. quota :	769,71 €	407,21 €	362,51 €	97.858,80 €		90,20 €	679,52 €	
	120 a. quota :	769,71 €	405,70 €	364,01 €	97.494,79 €		90,20 €	679,52 €	
ANY 11	121 a. quota :	769,71 €	404,20 €	365,52 €	97.129,27 €			769,71 €	
	122 a. quota :	769,71 €	402,68 €	367,03 €	96.762,24 €			769,71 €	
	123 a. quota :	769,71 €	401,16 €	368,55 €	96.393,69 €			769,71 €	
	124 a. quota :	769,71 €	399,63 €	370,08 €	96.023,61 €			769,71 €	
	125 a. quota :	769,71 €	398,10 €	371,62 €	95.651,99 €			769,71 €	
	126 a. quota :	769,71 €	396,56 €	373,16 €	95.278,83 €			769,71 €	
	127 a. quota :	769,71 €	395,01 €	374,70 €	94.904,13 €			769,71 €	
	128 a. quota :	769,71 €	393,45 €	376,26 €	94.527,87 €			769,71 €	
	129 a. quota :	769,71 €	391,90 €	377,82 €	94.150,05 €			769,71 €	
	130 a. quota :	769,71 €	390,33 €	379,38 €	93.770,67 €			769,71 €	
	131 a. quota :	769,71 €	388,76 €	380,96 €	93.389,71 €			769,71 €	
	132 a. quota :	769,71 €	387,18 €	382,54 €	93.007,18 €			769,71 €	
	133 a. quota :	769,71 €	385,59 €	384,12 €	92.623,06 €			769,71 €	

QUOTES MENSUALS DE AMORTITZACIÓ DE PRESTECES									
	<b>CAPITAL</b>	131.996,00 €							
	<b>INT. T.A.E.</b>	5,0900							
	<b>INT. NOMINAL</b>	4,9750							
	<b>ANYS AMORTITZACIÓ</b>	25							
	<b>INCREMENT ANUAL %</b>	0							
		QUOTA	INTS.	AMORT. PRAL.	SALDO PRAL.		SUBSIDIACIÓ	QUOTA TITULAR	
ANY 12	134 a. quota :	769,71 €	384,00 €	385,71 €	92.237,34 €			769,71 €	
	135 a. quota :	769,71 €	382,40 €	387,31 €	91.850,03 €			769,71 €	
	136 a. quota :	769,71 €	380,79 €	388,92 €	91.461,11 €			769,71 €	
	137 a. quota :	769,71 €	379,18 €	390,53 €	91.070,58 €			769,71 €	
	138 a. quota :	769,71 €	377,56 €	392,15 €	90.678,43 €			769,71 €	
	139 a. quota :	769,71 €	375,94 €	393,78 €	90.284,65 €			769,71 €	
	140 a. quota :	769,71 €	374,30 €	395,41 €	89.889,24 €			769,71 €	
	141 a. quota :	769,71 €	372,66 €	397,05 €	89.492,19 €			769,71 €	
	142 a. quota :	769,71 €	371,02 €	398,69 €	89.093,50 €			769,71 €	
	143 a. quota :	769,71 €	369,37 €	400,35 €	88.693,15 €			769,71 €	
144 a. quota :	769,71 €	367,71 €	402,01 €	88.291,14 €			769,71 €		
ANY 13	145 a. quota :	769,71 €	366,04 €	403,67 €	87.887,47 €			769,71 €	
	146 a. quota :	769,71 €	364,37 €	405,35 €	87.482,12 €			769,71 €	
	147 a. quota :	769,71 €	362,68 €	407,03 €	87.075,10 €			769,71 €	
	148 a. quota :	769,71 €	361,00 €	408,72 €	86.666,38 €			769,71 €	
	149 a. quota :	769,71 €	359,30 €	410,41 €	86.255,97 €			769,71 €	
	150 a. quota :	769,71 €	357,60 €	412,11 €	85.843,86 €			769,71 €	
	151 a. quota :	769,71 €	355,89 €	413,82 €	85.430,04 €			769,71 €	
	152 a. quota :	769,71 €	354,18 €	415,54 €	85.014,51 €			769,71 €	
	153 a. quota :	769,71 €	352,45 €	417,26 €	84.597,25 €			769,71 €	
	154 a. quota :	769,71 €	350,72 €	418,99 €	84.178,26 €			769,71 €	
155 a. quota :	769,71 €	348,99 €	420,72 €	83.757,53 €			769,71 €		
156 a. quota :	769,71 €	347,24 €	422,47 €	83.335,07 €			769,71 €		
ANY 14	157 a. quota :	769,71 €	345,49 €	424,22 €	82.910,85 €			769,71 €	
	158 a. quota :	769,71 €	343,73 €	425,98 €	82.484,87 €			769,71 €	
	159 a. quota :	769,71 €	341,97 €	427,75 €	82.057,12 €			769,71 €	
	160 a. quota :	769,71 €	340,19 €	429,52 €	81.627,60 €			769,71 €	
	161 a. quota :	769,71 €	338,41 €	431,30 €	81.196,30 €			769,71 €	
	162 a. quota :	769,71 €	336,62 €	433,09 €	80.763,21 €			769,71 €	
	163 a. quota :	769,71 €	334,83 €	434,88 €	80.328,33 €			769,71 €	
	164 a. quota :	769,71 €	333,03 €	436,69 €	79.891,65 €			769,71 €	
	165 a. quota :	769,71 €	331,22 €	438,50 €	79.453,15 €			769,71 €	
	166 a. quota :	769,71 €	329,40 €	440,31 €	79.012,83 €			769,71 €	
167 a. quota :	769,71 €	327,57 €	442,14 €	78.570,69 €			769,71 €		
168 a. quota :	769,71 €	325,74 €	443,97 €	78.126,72 €			769,71 €		
ANY 15	169 a. quota :	769,71 €	323,90 €	445,81 €	77.680,91 €			769,71 €	
	170 a. quota :	769,71 €	322,05 €	447,66 €	77.233,25 €			769,71 €	
	171 a. quota :	769,71 €	320,19 €	449,52 €	76.783,73 €			769,71 €	
	172 a. quota :	769,71 €	318,33 €	451,38 €	76.332,35 €			769,71 €	
	173 a. quota :	769,71 €	316,46 €	453,25 €	75.879,10 €			769,71 €	
	174 a. quota :	769,71 €	314,58 €	455,13 €	75.423,96 €			769,71 €	
	175 a. quota :	769,71 €	312,69 €	457,02 €	74.966,95 €			769,71 €	
	176 a. quota :	769,71 €	310,80 €	458,91 €	74.508,03 €			769,71 €	
	177 a. quota :	769,71 €	308,90 €	460,82 €	74.047,22 €			769,71 €	
	178 a. quota :	769,71 €	306,99 €	462,73 €	73.584,49 €			769,71 €	
179 a. quota :	769,71 €	305,07 €	464,64 €	73.119,84 €			769,71 €		
180 a. quota :	769,71 €	303,14 €	466,57 €	72.653,27 €			769,71 €		
ANY 16	181 a. quota :	769,71 €	301,21 €	468,51 €	72.184,77 €			769,71 €	
	182 a. quota :	769,71 €	299,26 €	470,45 €	71.714,32 €			769,71 €	
	183 a. quota :	769,71 €	297,31 €	472,40 €	71.241,92 €			769,71 €	
	184 a. quota :	769,71 €	295,36 €	474,36 €	70.767,57 €			769,71 €	
	185 a. quota :	769,71 €	293,39 €	476,32 €	70.291,24 €			769,71 €	
	186 a. quota :	769,71 €	291,41 €	478,30 €	69.812,94 €			769,71 €	
	187 a. quota :	769,71 €	289,43 €	480,28 €	69.332,66 €			769,71 €	
	188 a. quota :	769,71 €	287,44 €	482,27 €	68.850,39 €			769,71 €	
	189 a. quota :	769,71 €	285,44 €	484,27 €	68.366,12 €			769,71 €	
	190 a. quota :	769,71 €	283,43 €	486,28 €	67.879,84 €			769,71 €	
191 a. quota :	769,71 €	281,42 €	488,30 €	67.391,55 €			769,71 €		
192 a. quota :	769,71 €	279,39 €	490,32 €	66.901,23 €			769,71 €		
ANY 17	193 a. quota :	769,71 €	277,36 €	492,35 €	66.408,87 €			769,71 €	
	194 a. quota :	769,71 €	275,32 €	494,39 €	65.914,48 €			769,71 €	
	195 a. quota :	769,71 €	273,27 €	496,44 €	65.418,04 €			769,71 €	
	196 a. quota :	769,71 €	271,21 €	498,50 €	64.919,54 €			769,71 €	
	197 a. quota :	769,71 €	269,14 €	500,57 €	64.418,97 €			769,71 €	
	198 a. quota :	769,71 €	267,07 €	502,64 €	63.916,33 €			769,71 €	
	199 a. quota :	769,71 €	264,99 €	504,73 €	63.411,60 €			769,71 €	
	200 a. quota :	769,71 €	262,89 €	506,82 €	62.904,78 €			769,71 €	

QUOTES MENSUALS DE AMORTITZACIÓ DE PRESTECES									
	<b>CAPITAL</b>	131.996,00 €							
	<b>INT. T.A.E.</b>	5,0900							
	<b>INT. NOMINAL</b>	4,9750							
	<b>ANYS AMORTITZACIÓ</b>	25							
	<b>INCREMENT ANUAL %</b>	0							
		QUOTA	INTS.	AMORT. PRAL.	SALDO PRAL.		SUBSIDIACIÓ	QUOTA TITULAR	
	201 a. quota :	769,71 €	260,79 €	508,92 €	62.395,86 €			769,71 €	
	202 a. quota :	769,71 €	258,68 €	511,03 €	61.884,83 €			769,71 €	
	203 a. quota :	769,71 €	256,56 €	513,15 €	61.371,68 €			769,71 €	
	204 a. quota :	769,71 €	254,44 €	515,28 €	60.856,40 €			769,71 €	
ANY 18	205 a. quota :	769,71 €	252,30 €	517,41 €	60.338,99 €			769,71 €	
	206 a. quota :	769,71 €	250,15 €	519,56 €	59.819,43 €			769,71 €	
	207 a. quota :	769,71 €	248,00 €	521,71 €	59.297,72 €			769,71 €	
	208 a. quota :	769,71 €	245,84 €	523,88 €	58.773,84 €			769,71 €	
	209 a. quota :	769,71 €	243,67 €	526,05 €	58.247,80 €			769,71 €	
	210 a. quota :	769,71 €	241,48 €	528,23 €	57.719,57 €			769,71 €	
	211 a. quota :	769,71 €	239,29 €	530,42 €	57.189,15 €			769,71 €	
	212 a. quota :	769,71 €	237,10 €	532,62 €	56.656,53 €			769,71 €	
	213 a. quota :	769,71 €	234,89 €	534,82 €	56.121,71 €			769,71 €	
	214 a. quota :	769,71 €	232,67 €	537,04 €	55.584,67 €			769,71 €	
	215 a. quota :	769,71 €	230,44 €	539,27 €	55.045,40 €			769,71 €	
	216 a. quota :	769,71 €	228,21 €	541,50 €	54.503,89 €			769,71 €	
ANY 19	217 a. quota :	769,71 €	225,96 €	543,75 €	53.960,14 €			769,71 €	
	218 a. quota :	769,71 €	223,71 €	546,00 €	53.414,14 €			769,71 €	
	219 a. quota :	769,71 €	221,45 €	548,27 €	52.865,87 €			769,71 €	
	220 a. quota :	769,71 €	219,17 €	550,54 €	52.315,33 €			769,71 €	
	221 a. quota :	769,71 €	216,89 €	552,82 €	51.762,51 €			769,71 €	
	222 a. quota :	769,71 €	214,60 €	555,11 €	51.207,40 €			769,71 €	
	223 a. quota :	769,71 €	212,30 €	557,42 €	50.649,98 €			769,71 €	
	224 a. quota :	769,71 €	209,99 €	559,73 €	50.090,25 €			769,71 €	
	225 a. quota :	769,71 €	207,66 €	562,05 €	49.528,20 €			769,71 €	
	226 a. quota :	769,71 €	205,33 €	564,38 €	48.963,83 €			769,71 €	
	227 a. quota :	769,71 €	202,99 €	566,72 €	48.397,11 €			769,71 €	
	228 a. quota :	769,71 €	200,65 €	569,07 €	47.828,04 €			769,71 €	
ANY 20	229 a. quota :	769,71 €	198,29 €	571,43 €	47.256,62 €			769,71 €	
	230 a. quota :	769,71 €	195,92 €	573,80 €	46.682,82 €			769,71 €	
	231 a. quota :	769,71 €	193,54 €	576,17 €	46.106,65 €			769,71 €	
	232 a. quota :	769,71 €	191,15 €	578,56 €	45.528,08 €			769,71 €	
	233 a. quota :	769,71 €	188,75 €	580,96 €	44.947,12 €			769,71 €	
	234 a. quota :	769,71 €	186,34 €	583,37 €	44.363,75 €			769,71 €	
	235 a. quota :	769,71 €	183,92 €	585,79 €	43.777,96 €			769,71 €	
	236 a. quota :	769,71 €	181,50 €	588,22 €	43.189,75 €			769,71 €	
	237 a. quota :	769,71 €	179,06 €	590,66 €	42.599,09 €			769,71 €	
	238 a. quota :	769,71 €	176,61 €	593,10 €	42.005,99 €			769,71 €	
	239 a. quota :	769,71 €	174,15 €	595,56 €	41.410,42 €			769,71 €	
	240 a. quota :	769,71 €	171,68 €	598,03 €	40.812,39 €			769,71 €	
ANY 21	241 a. quota :	769,71 €	169,20 €	600,51 €	40.211,88 €			769,71 €	
	242 a. quota :	769,71 €	166,71 €	603,00 €	39.608,88 €			769,71 €	
	243 a. quota :	769,71 €	164,21 €	605,50 €	39.003,38 €			769,71 €	
	244 a. quota :	769,71 €	161,70 €	608,01 €	38.395,37 €			769,71 €	
	245 a. quota :	769,71 €	159,18 €	610,53 €	37.784,83 €			769,71 €	
	246 a. quota :	769,71 €	156,65 €	613,06 €	37.171,77 €			769,71 €	
	247 a. quota :	769,71 €	154,11 €	615,61 €	36.556,16 €			769,71 €	
	248 a. quota :	769,71 €	151,56 €	618,16 €	35.938,01 €			769,71 €	
	249 a. quota :	769,71 €	148,99 €	620,72 €	35.317,29 €			769,71 €	
	250 a. quota :	769,71 €	146,42 €	623,29 €	34.693,99 €			769,71 €	
	251 a. quota :	769,71 €	143,83 €	625,88 €	34.068,12 €			769,71 €	
	252 a. quota :	769,71 €	141,24 €	628,47 €	33.439,64 €			769,71 €	
ANY 22	253 a. quota :	769,71 €	138,63 €	631,08 €	32.808,57 €			769,71 €	
	254 a. quota :	769,71 €	136,02 €	633,69 €	32.174,87 €			769,71 €	
	255 a. quota :	769,71 €	133,39 €	636,32 €	31.538,55 €			769,71 €	
	256 a. quota :	769,71 €	130,75 €	638,96 €	30.899,59 €			769,71 €	
	257 a. quota :	769,71 €	128,10 €	641,61 €	30.257,98 €			769,71 €	
	258 a. quota :	769,71 €	125,44 €	644,27 €	29.613,71 €			769,71 €	
	259 a. quota :	769,71 €	122,77 €	646,94 €	28.966,78 €			769,71 €	
	260 a. quota :	769,71 €	120,09 €	649,62 €	28.317,15 €			769,71 €	
	261 a. quota :	769,71 €	117,40 €	652,31 €	27.664,84 €			769,71 €	
	262 a. quota :	769,71 €	114,69 €	655,02 €	27.009,82 €			769,71 €	
	263 a. quota :	769,71 €	111,98 €	657,73 €	26.352,09 €			769,71 €	
	264 a. quota :	769,71 €	109,25 €	660,46 €	25.691,62 €			769,71 €	
	265 a. quota :	769,71 €	106,51 €	663,20 €	25.028,42 €			769,71 €	
	266 a. quota :	769,71 €	103,76 €	665,95 €	24.362,47 €			769,71 €	
	267 a. quota :	769,71 €	101,00 €	668,71 €	23.693,76 €			769,71 €	

QUOTES MENSUALS DE AMORTITZACIÓ DE PRESTECES									
	<b>CAPITAL</b>	131.996,00 €							
	<b>INT. T.A.E.</b>	5,0900							
	<b>INT. NOMINAL</b>	4,9750							
	<b>ANYS AMORTITZACIÓ</b>	25							
	<b>INCREMENT ANUAL %</b>	0							
		QUOTA	INTS.	AMORT. PRAL.	SALDO PRAL.		SUBSIDIACIÓ	QUOTA TITULAR	
ANY 23	268 a. quota :	769,71 €	98,23 €	671,48 €	23.022,28 €			769,71 €	
	269 a. quota :	769,71 €	95,45 €	674,27 €	22.348,02 €			769,71 €	
	270 a. quota :	769,71 €	92,65 €	677,06 €	21.670,95 €			769,71 €	
	271 a. quota :	769,71 €	89,84 €	679,87 €	20.991,09 €			769,71 €	
	272 a. quota :	769,71 €	87,03 €	682,69 €	20.308,40 €			769,71 €	
	273 a. quota :	769,71 €	84,19 €	685,52 €	19.622,88 €			769,71 €	
	274 a. quota :	769,71 €	81,35 €	688,36 €	18.934,52 €			769,71 €	
	275 a. quota :	769,71 €	78,50 €	691,21 €	18.243,31 €			769,71 €	
ANY 24	276 a. quota :	769,71 €	75,63 €	694,08 €	17.549,23 €			769,71 €	
	277 a. quota :	769,71 €	72,76 €	696,96 €	16.852,27 €			769,71 €	
	278 a. quota :	769,71 €	69,87 €	699,85 €	16.152,43 €			769,71 €	
	279 a. quota :	769,71 €	66,96 €	702,75 €	15.449,68 €			769,71 €	
	280 a. quota :	769,71 €	64,05 €	705,66 €	14.744,02 €			769,71 €	
	281 a. quota :	769,71 €	61,13 €	708,59 €	14.035,43 €			769,71 €	
	282 a. quota :	769,71 €	58,19 €	711,52 €	13.323,91 €			769,71 €	
	283 a. quota :	769,71 €	55,24 €	714,47 €	12.609,43 €			769,71 €	
	284 a. quota :	769,71 €	52,28 €	717,44 €	11.892,00 €			769,71 €	
	285 a. quota :	769,71 €	49,30 €	720,41 €	11.171,59 €			769,71 €	
	286 a. quota :	769,71 €	46,32 €	723,40 €	10.448,19 €			769,71 €	
	287 a. quota :	769,71 €	43,32 €	726,40 €	9.721,79 €			769,71 €	
ANY 25	288 a. quota :	769,71 €	40,30 €	729,41 €	8.992,39 €			769,71 €	
	289 a. quota :	769,71 €	37,28 €	732,43 €	8.259,95 €			769,71 €	
	290 a. quota :	769,71 €	34,24 €	735,47 €	7.524,49 €			769,71 €	
	291 a. quota :	769,71 €	31,20 €	738,52 €	6.785,97 €			769,71 €	
	292 a. quota :	769,71 €	28,13 €	741,58 €	6.044,39 €			769,71 €	
	293 a. quota :	769,71 €	25,06 €	744,65 €	5.299,74 €			769,71 €	
	294 a. quota :	769,71 €	21,97 €	747,74 €	4.552,00 €			769,71 €	
	295 a. quota :	769,71 €	18,87 €	750,84 €	3.801,16 €			769,71 €	
	296 a. quota :	769,71 €	15,76 €	753,95 €	3.047,20 €			769,71 €	
	297 a. quota :	769,71 €	12,63 €	757,08 €	2.290,12 €			769,71 €	
	298 a. quota :	769,71 €	9,49 €	760,22 €	1.529,90 €			769,71 €	
	299 a. quota :	769,71 €	6,34 €	763,37 €	766,53 €			769,71 €	
	300 a. quota :	769,71 €	3,18 €	766,53 €	0,00 €			769,71 €	
		230.913,72 €	98.917,72 €	131.996,00 €				220.090,05 €	